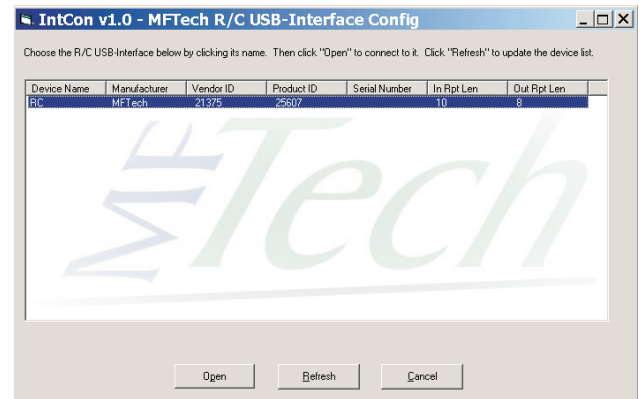


Installation

1. Laden Sie IntCon von www.mftech.de/intcon.zip herunter.
2. Entpacken Sie den Inhalt des Archivs intcon.zip, z.B. Nach C:\Programme\IntCon\
3. Erstellen Sie sich eine Verknüpfung zu intcon.exe im Startmenü

Start

1. Schließen Sie das USB-Interface an den Rechner an
2. Öffnen Sie IntCon mit Doppelklick auf intcon.exe
3. Markieren Sie das USB-Interface in der Liste (Name RC USB, Hersteller MFTech)
4. Klicken Sie auf Open
5. Nehmen Sie die gewünschten Einstellungen vor



Konfiguration des RC-Interfaces

Joystickknöpfe automatisch einstellen:

- 1. Knopf von 5. RC Kanal gesteuert
- 1. Knopf von 3. RC Kanal gesteuert
- alle Knöpfe aus

Joystickachsen automatisch einstellen:

- Gas/ Quer rechts
- Gas links, Quer rechts
- Gas rechts, Quer links
- Gas/ Quer links

Joystickknöpfe manuell einstellen:

Der Knopf wird vom ausgewählten RC Kanal ausgelöst

Knopf auslösen, wenn RC Kanal dies Schwelle übersteigt

Achsen manuell einstellen:

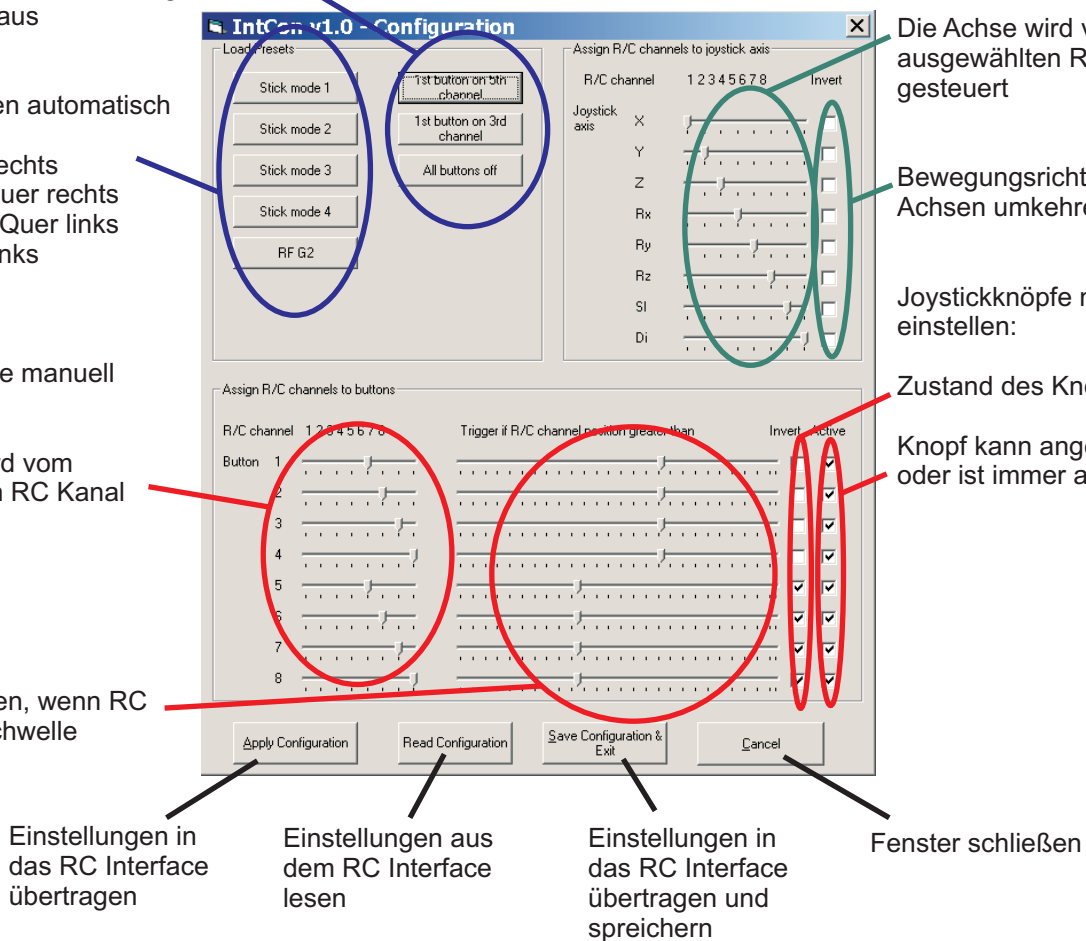
Die Achse wird vom ausgewählten RC Kanal gesteuert

Bewegungsrichtung der Achsen umkehren

Joystickknöpfe manuell einstellen:

Zustand des Knopfes umkehren

Knopf kann angesteuert werden oder ist immer aus



Einstellungen in das RC Interface übertragen

Einstellungen aus dem RC Interface lesen

Einstellungen in das RC Interface übertragen und speichern

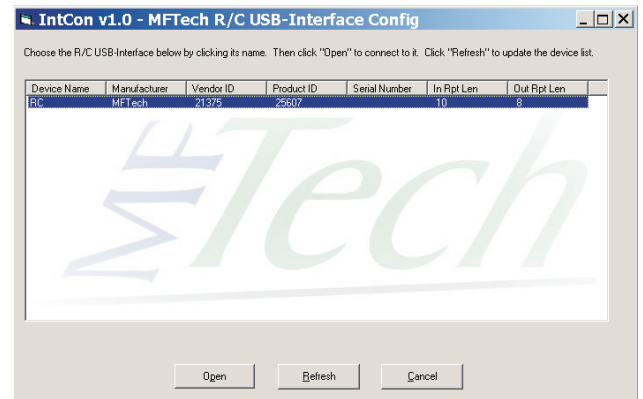
Fenster schließen

Installation

1. Download IntCon from www.mftech.de/intcon.zip .
2. Extract the archive intcon.zip to C:\Program files\IntCon\
3. Create a shortcut to intcon.exe in your start menu

Start

1. Connect the USB-Interface with your PC
2. Doubleclick on intcon.exe to open IntCon
3. Mark the USB-Interface in the table (Name RC USB, Vendor MFTech)
4. Click on Open
5. Configure the USB device



Configuration of the RC-Interface

Set up joystick buttons automatically:

- 1. button controlled by 5th R/C channel
- 1. button controlled by 3rd R/C channel
- all buttons off

Set up axis manually:

Axis is controlled by the selected R/C channel

Invert direction of motion of the axis

Set up buttons manually:

Invert the state of the button

Button can be triggered or is always off

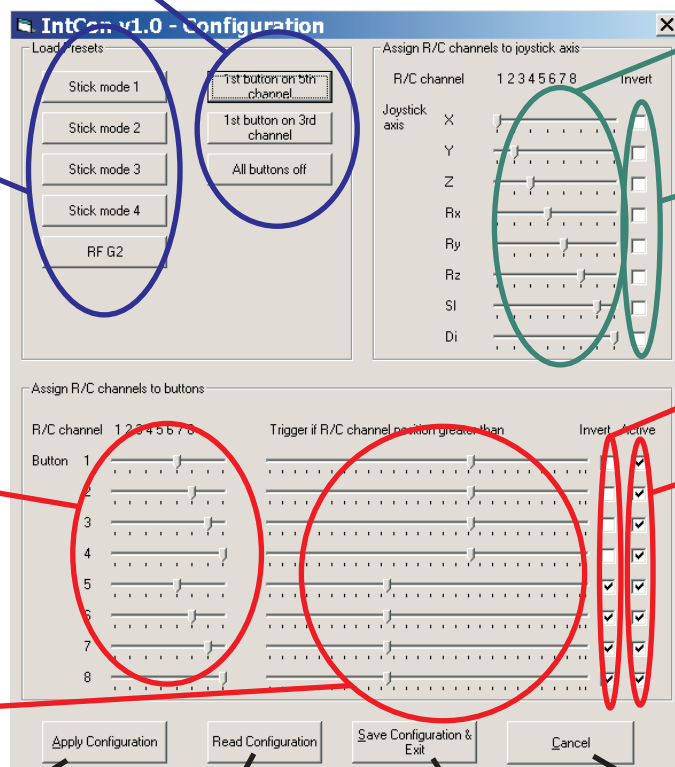
Set up joystick axis automatically:

- Throttle/ aileron right
- Throttle left, ailerons right
- Throttle right, ailerons left
- Throttle/ ailerons left

Set up joystick buttons manually:

Button is triggered by selected R/C channel

Button is triggered if R/C channel exceeds this limit



Write configuration to the RC-Interface

Read configuration from the RC-Interface

Write and store configuration in the RC-Interface

Close window